

◇ 昭和シェル石油と出光興産との経営統合が4月1日発足

昭和シェル石油と出光興産との経営統合（「出光昭和シェル」新会社）が4月1日にスタートしました。新会社が強靱なエネルギー共創企業として未来永劫に発展していくことを願っています。

◇ 春季懇親会を開催

春季懇親会が4月15日(月)新年会から3ヶ月振りに福岡市・天神「梅の花」で会員23名(内女性6名)出席して開催されました。

話題は4月1日から新会社がスタートしたこと、5月1日から新天皇が即位され元号が平成から『令和』に変わり新時代が始まること等の話題で、お祝い気分で盛り上がりました。

食事は湯葉と豆腐主体で全員が美味しくいただきました。

最後に、6月の同好会の案内、9月の懇親会に本部から佐藤会長が参加される案内がなされ、元気で再会を約し散会となりました。



◇ 春季同好会〔ハイキング(あじさい鑑賞会)〕



6月3日(月)、福岡市郊外の糟屋郡須恵町にある「皿山公園」あじさい巡りに18名(内女性6名)が集まりました。公園一面に咲く青、白、ピンクの色とりどりのあじさいの観賞に浸りながら、それぞれの体力に合わせて公園を楽しく散策し、英気を養いました。

昼食は、手づくり茶屋「やまもも」で、汗をかいた後の美味しいビールと当店自慢のだご汁を堪能しながら懇談に花を咲かせました。

健康のため、歩くことの大切さを皆で確認した1日となりました。《歩くことに努めましょう》

◇ 7月 社友会「全国支部長会議」・「全国大会」が開催されました

「全国支部長会議」が6月14日正副会長、本部幹事と各支部長20名が参加して台場オフィスで開催されました。また、第31回「全国大会」が6月15日台場オフィスにて全国各地から135名が参加して、「第1部：講演会の部」、「第2部：懇親会部」が開催されました(全国大会に、九州支部から有坂 勉、天野 辰雄、諸永 聡の三氏と中村 秀樹の4名が参加しました)。

尚、全国支部長会議及び全国大会(「講演会の部」及び「懇親会の部」)の詳細(内容)については、「社友会だより」(99号 2019年7月発行)及び社友会HP本部関連情報の「全国大会」及び「支部長会議」にて掲載されております。

◇ 2019年9月～12月 九州支部行事計画

○ 「夏季懇親会」

9月4日(水)正午から福岡市博多区中洲「博多エクセルホテル東急」において、社友会本部の佐藤 仁会長が出席して開催いたします。

○ 「秋季同好会」〈太宰府「令和」の里めぐり〉

夏季懇親会で詳細をご案内いたします

1. 日 時：10月29日(火) 午前10時 西鉄電車 都府楼駅前集合
2. コース：太宰府政庁跡—太宰府館—坂本八幡宮(令和発祥地)—戒壇院—観世音寺等を散策とバスで巡ります。昼食後、西鉄電車 太宰府駅前解散となります。乞うご期待を
3. 会 費：男性、女性とも3,500円(昼食代、入館料含む)。

○「忘年懇親会」

12月4日(水)正午から福岡市博多区築港本町「博多サンパレスホテル」で開催いたします。

◇2019年9月～12月「慶祝者」のお知らせ

おめでとうございます これからもお元気で (月)誕生月です

《喜寿》(4名)

加来美智子さん(9月)春日市 坂口 俊一さん(10月)宇城市
嶋津 守海さん(11月)大野城市 徳永 悦子さん(12月)筑紫野市

◇九州支部 会員異動のお知らせ(2019年4月1日～9月1日現在)

1. 入会/転入 [0名]
2. 変更(7月)[1名] 古屋 肇さん 宗像市 横浜市に転居
3. 九州支部会員数は上記異動により2019年8月31日現在116名です。

尚、同日付の九州支部・県別会員数は下記の通りです。

山口県 9名、福岡県 75名、佐賀県 1名、長崎県 4名、熊本県 3名、
大分県 14名、宮崎県 6名、鹿児島県 1名、その他 3名

◇社友会ホームページ非公開設定について

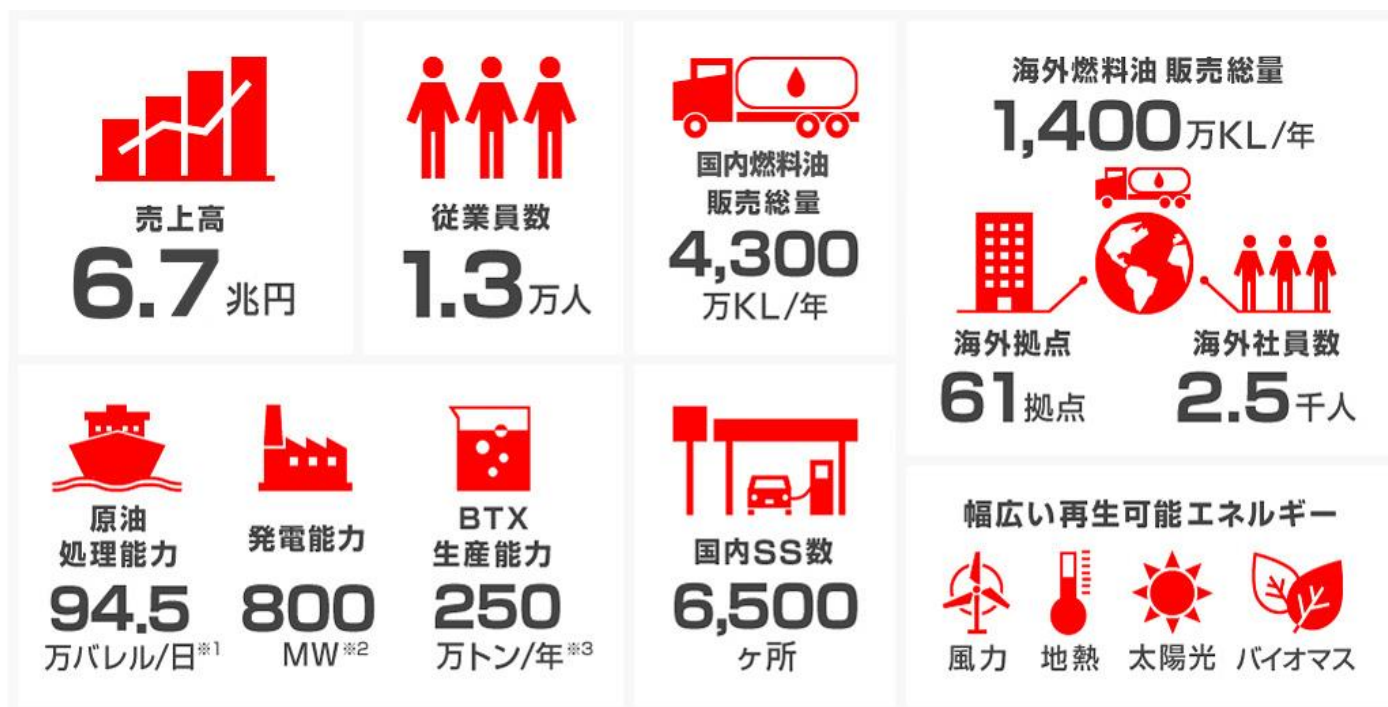
9月の社友会ホームページ更新時から、情報管理の一環として次の4項目のページにつき会員限定情報となります。

① お悔やみ ② 本部幹事会 ③ 支部長会議 ④ 会社との会合

4項目の閲覧にはIDとPWの入力が必要となりますので、当該ページの閲覧に必要なIDとPWは、9月のホームページ更新案内メール及び「じむきょくりポート」9月号に掲載されます。

[参考資料：出光昭和シェルHPから](2019年8月)

統合新社の概要 《数字でみる出光昭和シェル》



※1 石油製品取引契約を締結する富士石油株式会社の原油処理能力を加えると109万バレル/日になります
※2 計画案件を含めた発電能力は約1.2GW(海外案件含む)になります
※3 BTX:化学製品の基礎となるベンゼン・トルエン・キシレンを指します
※ 上記数値は、国内SS数は2018年12月時点、その他については2018年10月時点の
出光興産及び昭和シェル石油の実績に基づいています